



Kommunalwahl und Bürgermeisterwahl *Wahlanalyse 2014*

CHRISTIANE WENNER
BRÜHL, 18. JUNI 2014

WAHLANALYSE IM INTERNET

siehe: www.spd-bruehl.de/wahlen

BRÜHL
SPD

Aktuelles Partei **Wahlen** Presse Themen Termine Kontakt Impressum

Suche... [Los →](#)

Bürgermeister Dieter Freytag
MIT BRÜHL. VERTRAUT.
DIETER FREYTAG

Helga Kühn-Mengel im Bundestag
Helga Kühn-Mengel
Bundestagsabgeordnete für den Wahlkreis Euskirchen - Rhein-Erft II

Termine

31 18.6. Vorstandssitzung
weiterlesen...

31 18.6. Jahreshauptversammlung
weiterlesen...

31 16.8. Sommerfest
weiterlesen...

Wahlen

Im Jahr 2014 haben bereits mehrere Wahlen in Brühl stattgefunden:

25. Mai 2014: **Kommunalwahl** und **Europawahl**

26. Januar 2014: **Bürgermeisterwahl** (Stichwahl am 9. Februar)

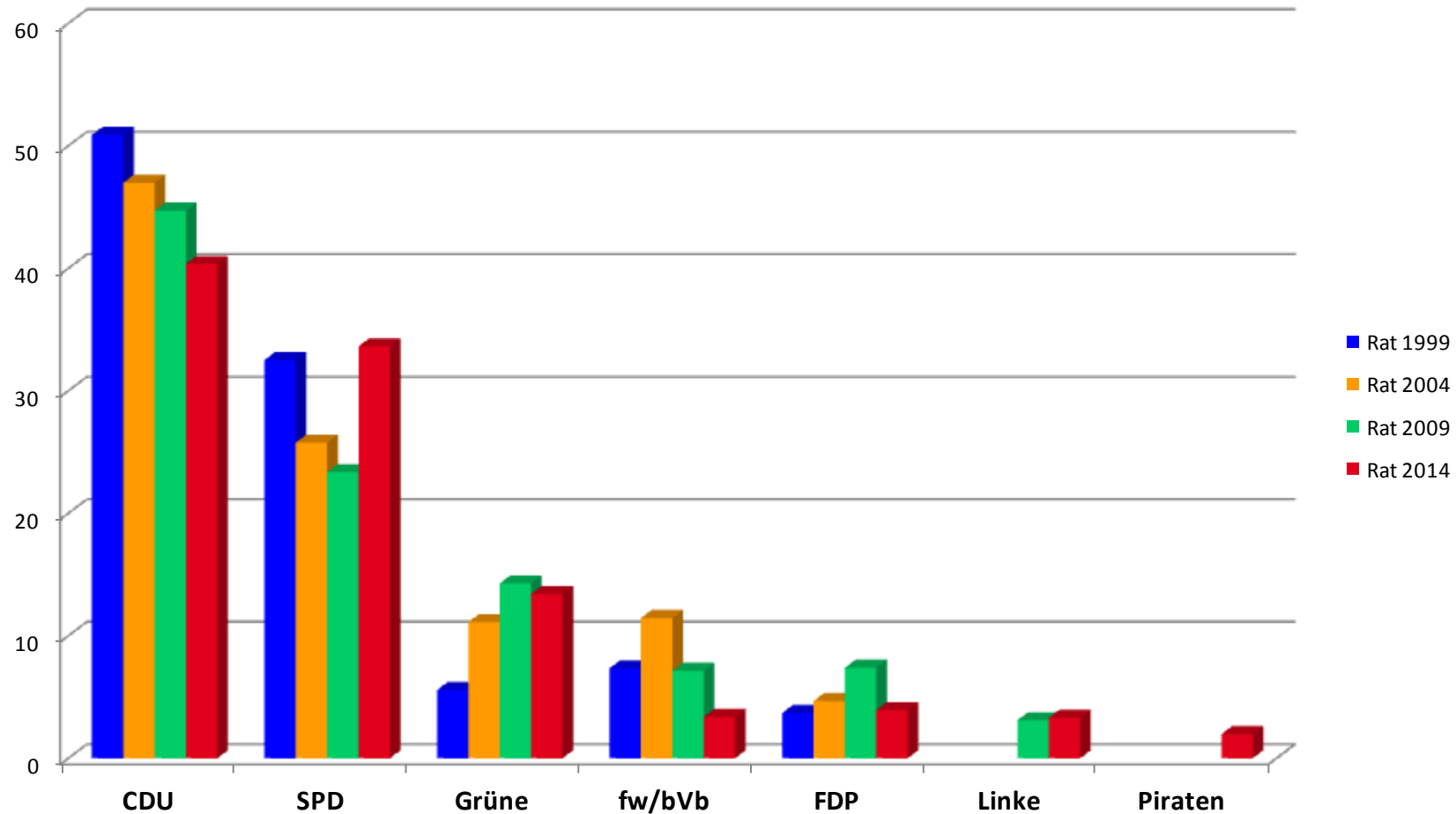
Eine Zusammenstellung verschiedener Wahlergebnisse in Brühl – vor allem zu Kommunalwahlen und Bürgermeisterwahlen finden Sie hier: [PDF-Datei](#)

RATSWAHLEN SEIT 1999, BRÜHL GESAMT

	Rat 1999	Rat 2004	Rat 2009	Rat 2014
CDU	50,9	47,0	44,7	40,4
SPD	32,5	25,8	23,4	33,6
Grüne	5,6	11,1	14,3	13,4
fw/bVb	7,4	11,5	7,1	3,4
FDP	3,7	4,7	7,4	3,9
Linke			3,1	3,3
Piraten				2,0

alle Werte in Prozent

RATSWAHLEN SEIT 1999, BRÜHL GESAMT



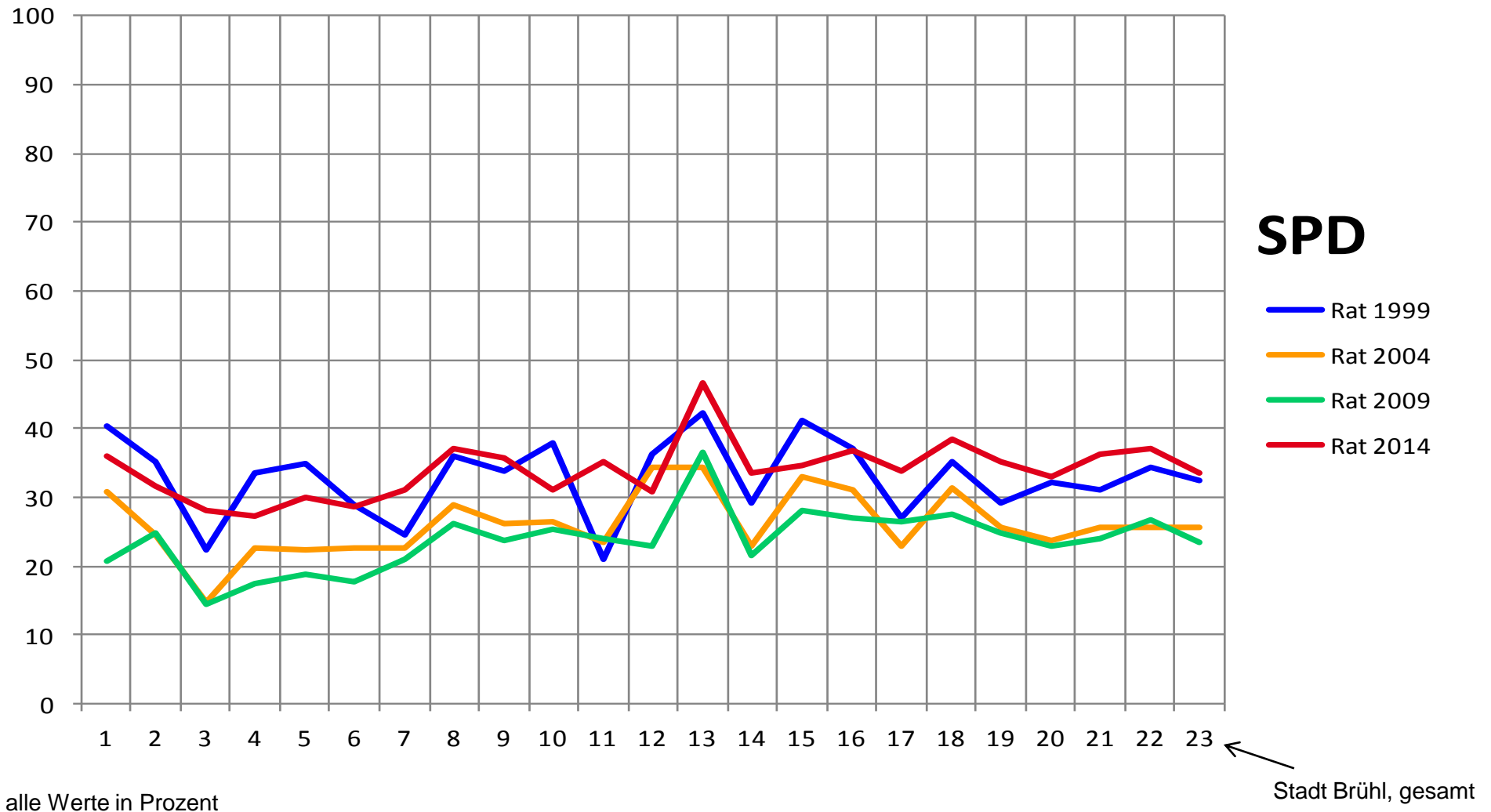
alle Werte in Prozent

RATSWAHLEN SEIT 1999, NACH WAHLBEZIRKEN

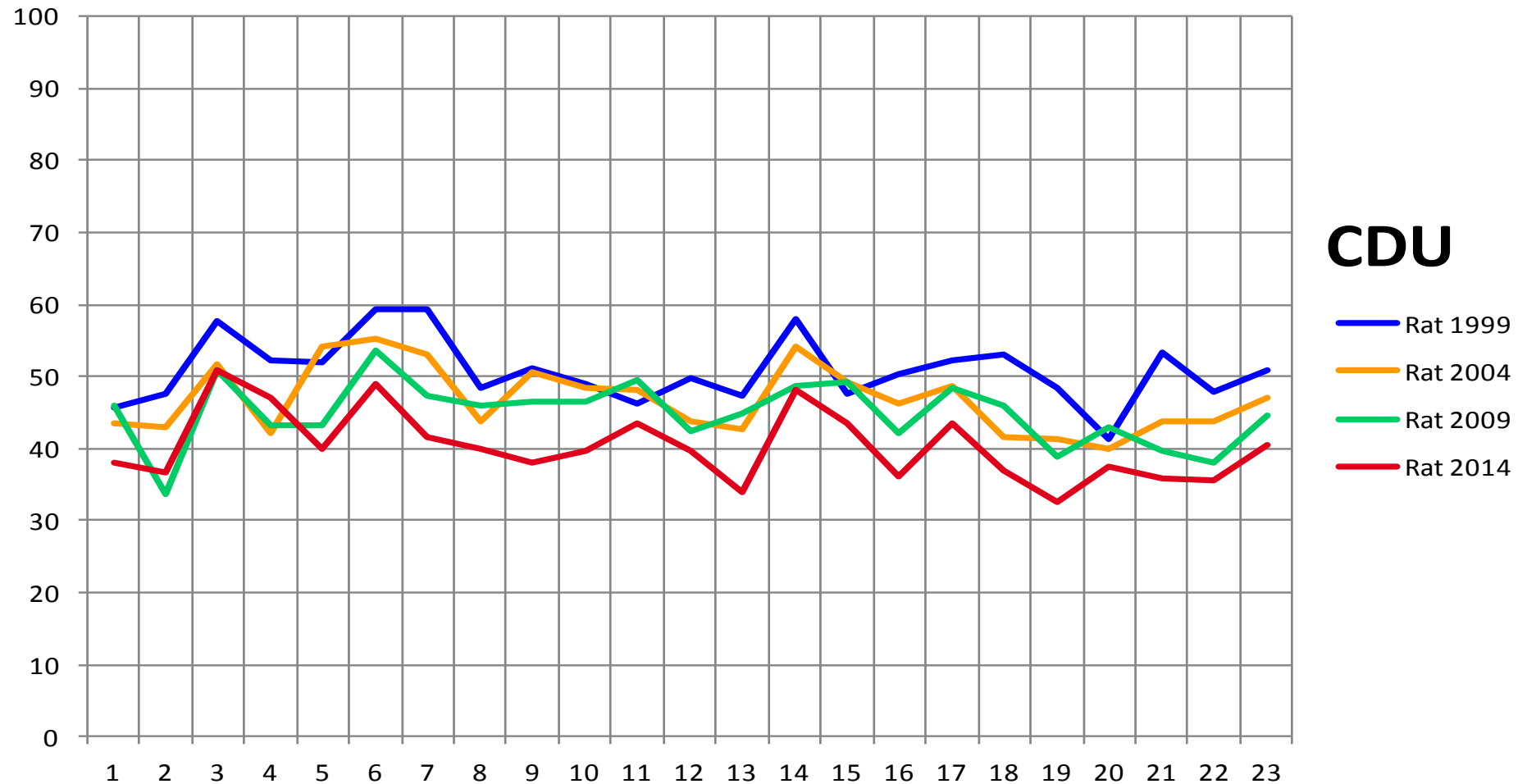
Wahlb.	Rat 1999					Rat 2004					Rat 2009						Rat 2014						
	CDU	SPD	Grüne	fw/bVb	FDP	CDU	SPD	Grüne	fw/bVb	FDP	CDU	SPD	Grüne	fw/bVb	FDP	Linke	CDU	SPD	Grüne	fw/bVb	FDP	Linke	Piraten
1	45,7	40,4	5,8	6,5	1,6	43,6	30,9	8,2	13,0	4,3	46,0	20,9	13,3	9,5	5,9	4,5	38,1	36,1	8,9	4,3	4,1	5,8	2,7
2	47,5	35,2	7,7	5,6	3,9	43,0	24,7	19,4	8,8	4,1	33,7	25,0	22,2	5,7	10,8	2,8	36,6	31,8	20,8	2,9	3,5	2,3	2,2
3	57,8	22,5	3,0	13,6	3,1	51,7	14,7	7,3	23,1	3,3	50,8	14,4	9,4	19,2	4,1	2,1	50,9	28,0	11,4	3,5	1,8	3,1	1,3
4	52,2	33,6	5,6	5,5	3,2	42,2	22,6	17,4	14,4	3,4	43,1	17,5	22,0	9,7	5,8	1,9	47,0	27,4	12,8	4,5	3,4	2,3	2,6
5	51,9	34,8	5,4	3,1	4,8	54,2	22,3	11,5	8,3	3,8	43,3	18,7	18,8	7,1	9,7	2,5	40,0	30,0	19,7	2,2	4,0	2,7	1,5
6	59,3	28,9	4,6	3,5	3,8	55,2	22,7	9,8	7,5	4,8	53,6	17,7	13,1	6,1	6,1	3,4	48,9	28,7	11,0	2,6	2,7	3,8	2,3
7	59,4	24,7	5,3	5,5	5,2	53,2	22,6	8,0	9,3	7,0	47,4	21,1	12,3	7,3	9,7	2,3	41,7	31,2	13,1	4,2	4,9	3,2	1,9
8	48,3	36,1	5,2	5,6	4,9	43,9	28,9	11,2	11,2	4,9	45,9	26,2	12,7	5,9	5,8	3,5	40,0	37,0	11,9	3,1	2,9	2,7	2,4
9	51,1	33,7	4,0	7,8	3,5	50,5	26,2	8,0	10,7	4,7	46,5	23,6	13,5	7,8	5,7	2,9	38,1	35,7	12,5	6,4	3,0	3,1	1,2
10	49,0	38,0	5,3	5,5	2,3	48,4	26,4	13,7	8,6	3,0	46,5	25,5	15,9	4,5	4,5	3,1	39,5	31,1	18,2	2,0	3,9	3,2	2,2
11	46,3	21,1	4,9	26,3	1,4	48,3	23,4	9,5	16,0	2,9	49,6	24,0	11,1	5,5	6,0	3,8	43,4	35,2	9,8	1,7	2,4	5,9	1,7
12	49,7	36,4	5,9	4,1	3,9	43,7	34,5	8,7	7,1	6,1	42,3	23,0	17,5	6,1	8,7	2,4	39,6	30,8	16,8	2,4	6,8	1,9	1,7
13	47,4	42,2	3,1	4,8	2,4	42,7	34,3	7,1	12,5	3,5	44,8	36,7	6,4	3,5	5,0	3,7	34,0	46,7	6,4	4,0	2,7	4,5	1,9
14	58,1	29,1	3,9	5,0	4,0	54,3	23,0	7,1	11,2	4,5	48,7	21,5	9,8	9,8	7,2	3,1	48,1	33,7	7,5	3,3	4,6	2,6	2,7
15	47,6	41,3	3,8	5,1	2,1	49,4	32,9	5,8	7,5	4,5	49,3	28,2	8,3	2,4	5,4	6,4	43,5	34,7	8,4	1,6	2,7	7,0	2,1
16	50,4	37,2	5,8	5,0	1,6	46,3	31,1	10,5	8,6	3,6	42,2	27,0	14,0	6,4	6,1	4,4	36,1	36,8	12,8	3,7	3,1	4,6	2,9
17	52,3	27,0	5,4	8,0	7,3	48,7	22,9	11,5	9,5	7,4	48,4	26,4	7,4	5,1	9,9	2,9	43,5	33,9	8,5	3,4	6,6	2,6	1,4
18	53,0	35,3	4,6	2,8	4,3	41,7	31,3	9,6	11,6	5,9	46,0	27,4	11,2	6,3	5,1	3,9	36,9	38,6	10,8	3,3	4,7	2,4	3,3
19	48,4	29,1	10,2	10,0	2,4	41,3	25,7	16,5	12,7	3,9	38,8	24,8	18,5	5,1	8,0	4,9	32,5	35,2	19,3	2,8	3,7	4,2	2,3
20	41,3	32,1	6,7	14,2	5,8	40,0	23,8	11,8	18,9	5,4	42,8	23,0	12,8	10,7	7,3	3,4	37,6	32,9	10,8	7,2	4,1	4,3	3,1
21	53,2	31,1	7,9	3,9	3,9	43,8	25,7	14,5	10,4	5,7	39,8	24,0	16,4	6,6	10,6	2,6	35,8	36,4	15,3	2,9	5,4	2,3	1,9
22	47,8	34,5	8,5	6,9	2,3	43,9	25,5	12,8	12,7	5,0	38,1	26,8	17,8	6,2	10,1	10,6	35,7	37,0	16,5	2,8	3,7	2,7	1,7
Stadt Brühl	50,9	32,5	5,6	7,4	3,7	47,0	25,8	11,1	11,5	4,7	44,7	23,4	14,3	7,1	7,4	3,1	40,4	33,6	13,4	3,4	3,9	3,3	2,0

alle Werte in Prozent

RATSWAHLEN SEIT 1999, SPD NACH WAHLBEZIRKEN

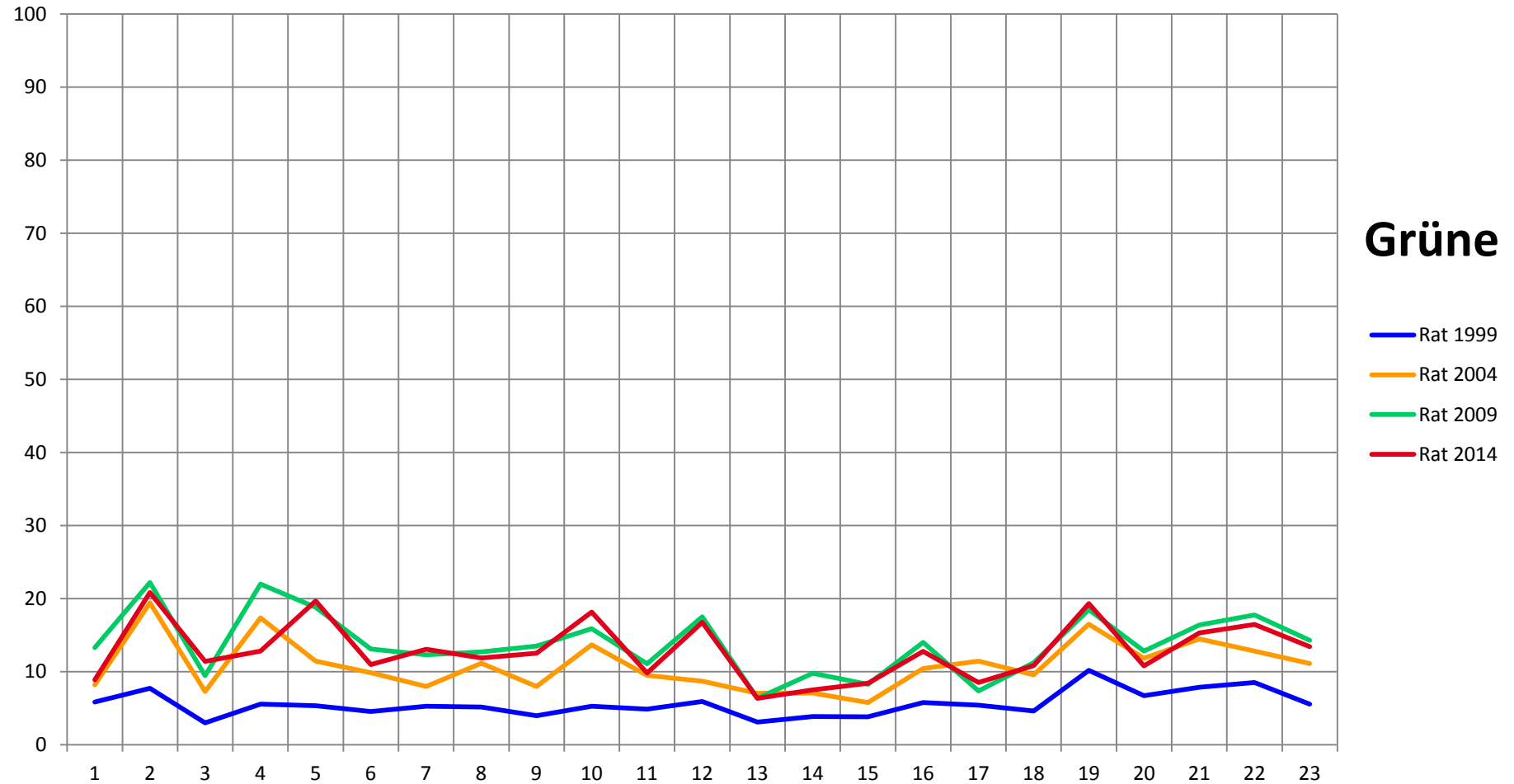


RATSWAHLEN SEIT 1999, CDU NACH WAHLBEZIRKEN



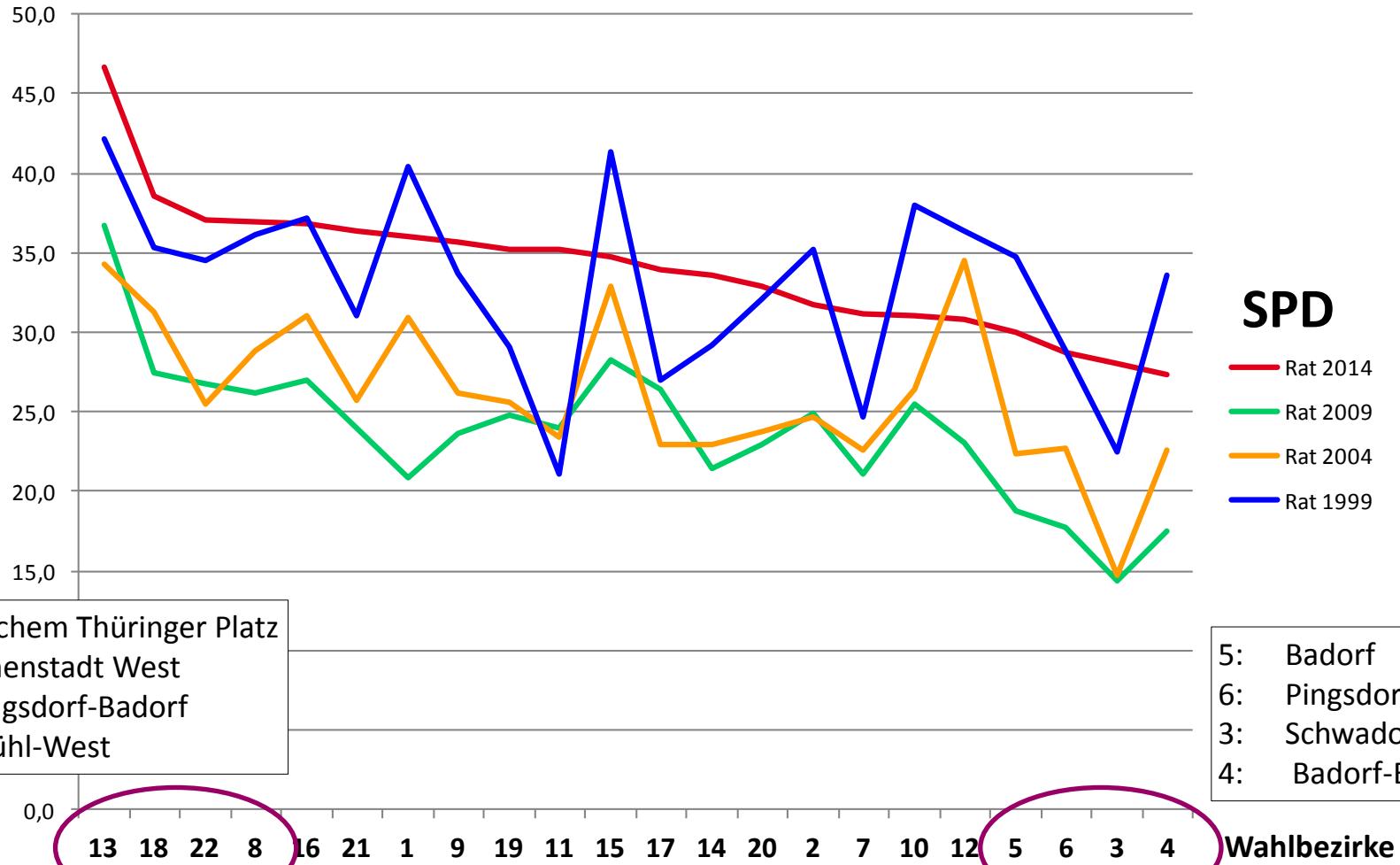
alle Werte in Prozent

RATSWAHLEN SEIT 1999, GRÜNE NACH WAHLBEZIRKEN



alle Werte in Prozent

RATSWAHLEN SEIT 1999, SPD STARK - SCHWACH



13: Vochem Thüringer Platz
 18: Innenstadt West
 22: Pingsdorf-Badorf
 8: Brühl-West

5: Badorf
 6: Pingsdorf Oberdorf
 3: Schwadorf
 4: Badorf-Eckdorf

alle Werte in Prozent

BÜRGERMEISTERWAHLEN SEIT 1999, Brühl gesamt

	BM 1999	BM 2004	BM 2009	BM 2014	BM (2) 2014
CDU	51,5	53,5	52,5	37,7	39,2
SPD	42,1	28,5	29,6	49,0	60,8
GRÜNE		6,2	8,4	5,6	
fw/bVb	4,4	7,9	4,8	2,6	
FDP	2,0	3,9	4,8	3,7	
Einzelb.				1,6	
	6,4 %	18 %	18 %	13,5 %	

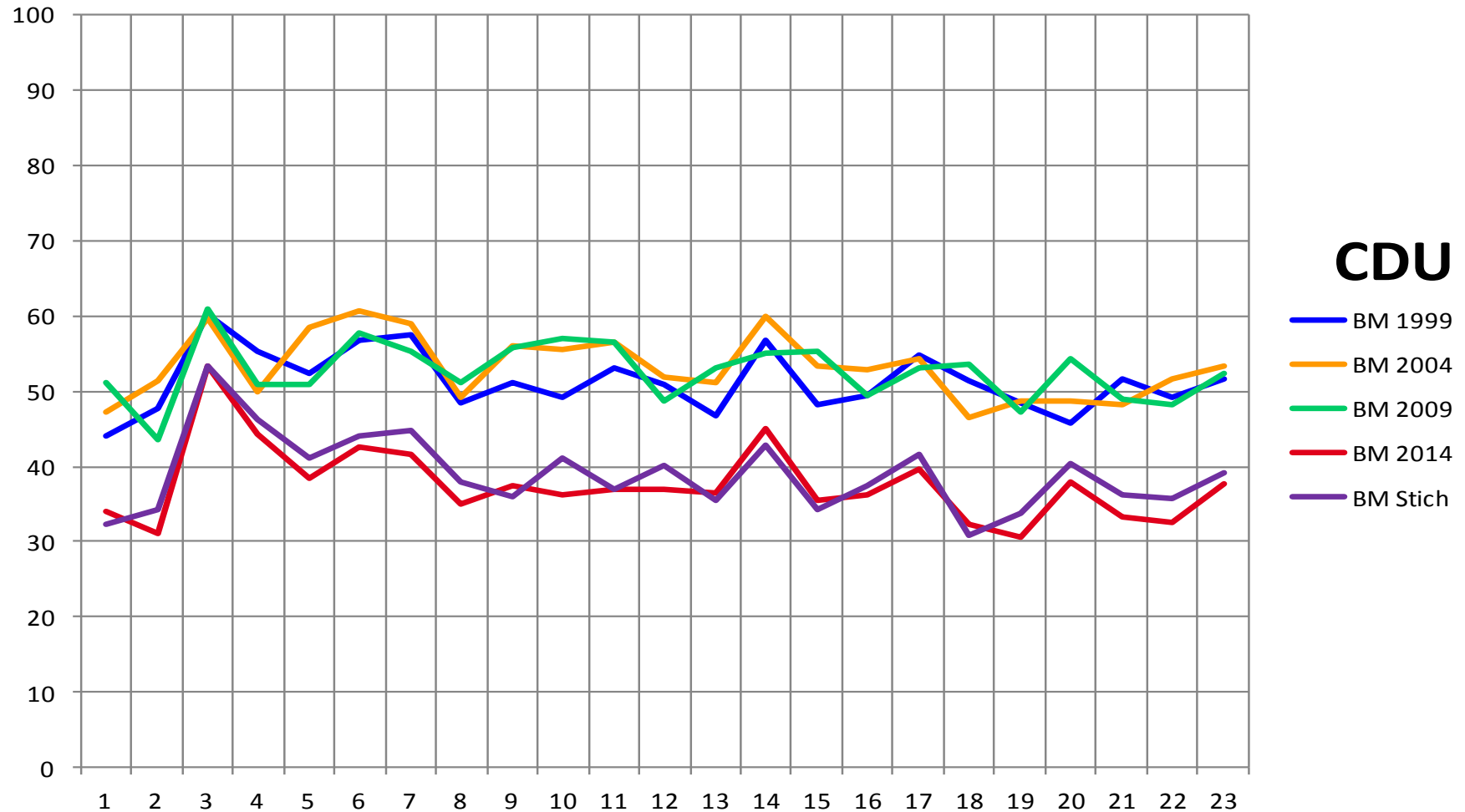
alle Werte in Prozent

BÜRGERMEISTERWAHLEN SEIT 1999, NACH WAHLBEZIRKEN

	BM 1999				BM 2004					BM 2009					BM 2014					
Wahlb.	CDU	SPD	fw/bVb	FDP	CDU	SPD	GRÜNE	fw/bVb	FDP	CDU	SPD	GRÜNE	fw/bVb	FDP	CDU	SPD	GRÜNE	fw/bVb	FDP	Einzelb
1	44,0	50,4	4,2	1,4	47,2	35,2	5,9	7,8	4,0	51,0	30,8	8,6	5,5	4,1	34,0	52,2	4,6	2,5	3,8	3,0
2	47,7	46,5	2,0	3,8	51,5	27,2	10,9	7,1	3,3	43,6	35,2	10,9	4,2	6,1	31,0	50,6	9,5	3,1	4,0	1,7
3	60,2	32,3	5,2	2,3	59,6	20,1	4,6	12,8	3,0	61,0	23,9	6,1	5,5	3,5	53,5	37,7	3,4	1,6	3,5	0,4
4	55,3	38,1	4,3	2,4	49,8	26,0	11,5	9,3	3,3	50,8	24,2	15,4	6,1	3,5	44,3	40,8	6,5	3,2	2,8	2,3
5	52,3	42,5	3,5	1,8	58,4	25,9	7,2	4,9	3,7	50,8	28,0	11,1	4,5	5,6	38,5	45,6	8,7	3,0	3,3	0,9
6	56,8	38,2	2,9	2,2	60,7	24,5	6,2	5,7	2,9	57,7	24,2	8,2	5,6	4,3	42,5	42,9	6,3	2,7	3,7	1,9
7	57,5	35,4	4,5	2,6	59,1	24,6	4,5	6,6	5,4	55,3	27,3	7,3	4,8	5,3	41,7	43,9	5,0	1,7	5,5	2,2
8	48,4	45,0	4,7	1,9	49,2	31,7	6,0	9,1	4,0	51,2	32,0	9,3	4,4	3,1	35,0	53,7	4,5	2,3	3,1	1,5
9	51,2	40,8	5,4	2,6	56,1	26,7	4,4	7,1	5,8	55,9	27,4	8,2	5,1	3,5	37,4	47,9	5,5	3,5	4,1	1,8
10	49,3	46,1	4,4	2,5	55,6	28,0	7,1	7,1	2,3	57,0	31,8	6,0	2,6	2,6	36,1	51,5	5,8	2,8	2,4	1,4
11	53,2	41,3	4,1	1,4	56,6	30,3	4,8	6,0	2,3	56,6	28,9	6,8	4,2	3,5	37,0	53,3	4,2	1,4	3,0	1,2
12	50,9	44,6	3,1	1,5	52,0	35,0	4,3	5,5	3,3	48,8	31,1	9,7	4,7	5,7	36,9	48,1	6,4	2,6	4,5	1,4
13	46,7	47,3	4,0	2,0	51,0	34,7	3,6	8,4	2,3	53,2	37,3	3,4	4,0	2,1	36,5	56,5	2,2	2,2	1,6	1,1
14	56,7	37,4	3,9	2,1	59,9	25,9	3,5	7,1	3,6	55,1	27,7	6,1	5,4	5,6	45,0	45,0	3,8	2,2	3,2	0,9
15	48,2	47,3	3,7	7,4	53,4	34,7	3,3	5,7	2,9	55,3	29,5	7,3	2,7	5,2	35,6	57,5	3,2	1,3	1,1	1,3
16	49,4	47,0	3,1	4,6	52,9	31,6	6,1	6,8	2,7	49,5	35,3	6,3	4,6	4,3	36,2	51,7	5,0	2,7	2,9	1,5
17	54,8	36,5	5,3	3,4	54,3	25,9	5,2	7,3	7,4	53,1	29,3	6,3	4,9	6,4	39,7	46,8	3,6	2,3	6,0	1,6
18	51,4	42,8	3,6	2,2	46,5	34,2	5,3	9,4	4,6	53,7	30,7	6,4	4,8	4,5	32,2	55,4	4,1	3,6	2,8	1,9
19	48,5	43,8	5,9	1,8	48,8	28,7	9,3	9,2	4,1	47,2	30,8	10,9	5,5	5,7	30,6	52,6	7,5	2,0	4,8	2,6
20	45,7	41,7	10,5	2,1	48,6	26,0	5,8	15,8	3,7	54,4	27,2	6,6	7,1	4,8	38,0	46,0	6,2	4,0	3,6	2,2
21	51,6	43,2	2,8	2,4	48,1	31,3	8,8	6,9	5,0	49,0	29,8	9,0	4,7	7,6	33,2	53,3	4,7	2,5	4,7	1,5
22	49,2	45,2	3,8	1,9	51,6	29,2	6,3	8,1	4,8	48,3	33,6	8,4	4,0	5,7	32,7	54,0	6,5	2,5	2,6	1,7
Stadt Brühl	51,5	42,1	4,4	2,0	53,5	28,5	6,2	7,9	3,9	52,5	29,6	8,4	4,8	4,8	37,7	49,0	5,6	2,6	3,7	1,6

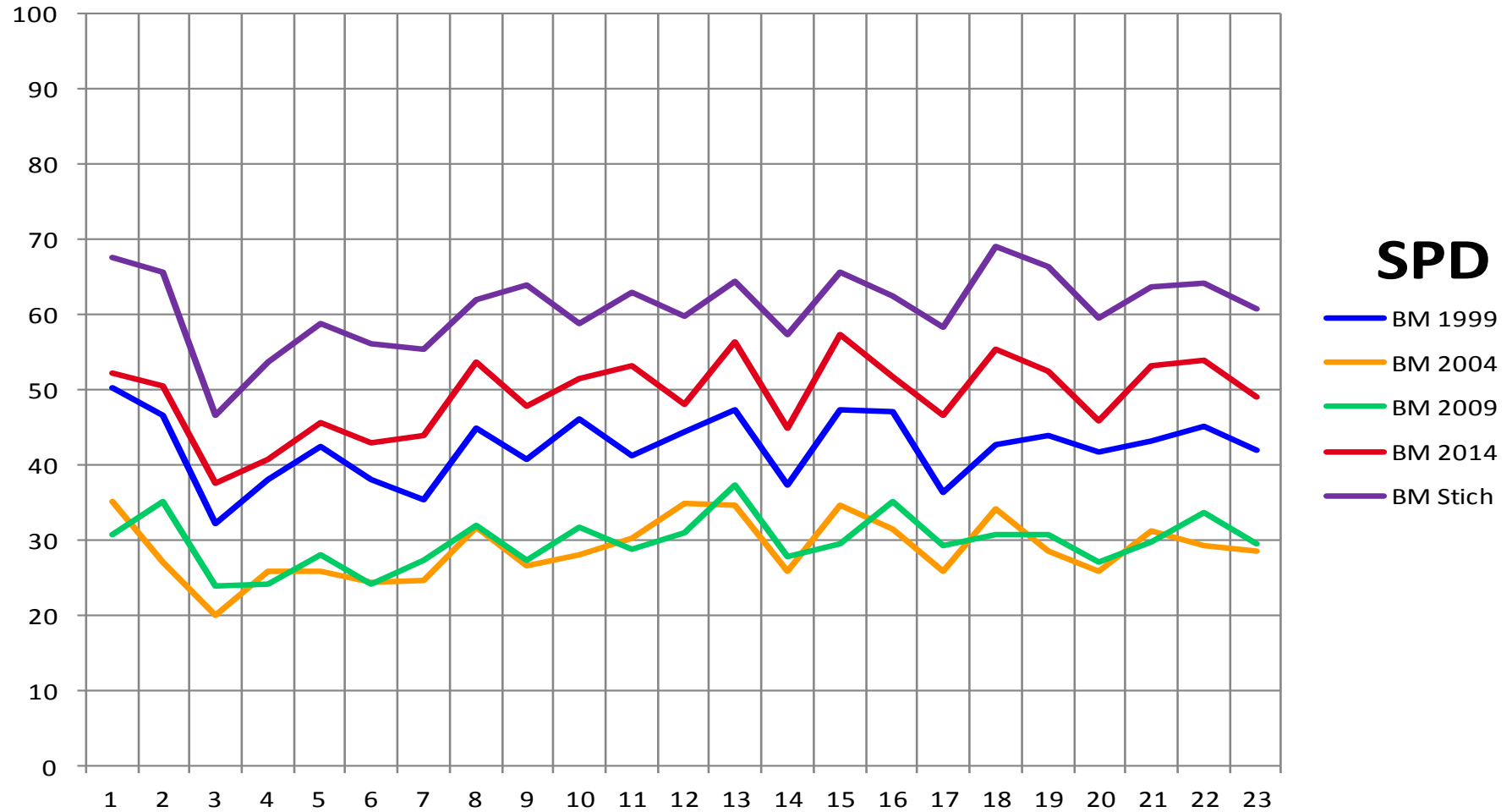
alle Werte in Prozent

BÜRGERMEISTERWAHLEN SEIT 1999, CDU NACH WAHLB.



alle Werte in Prozent

BÜRGERMEISTERWAHLEN SEIT 1999, SPD NACH WAHLB.



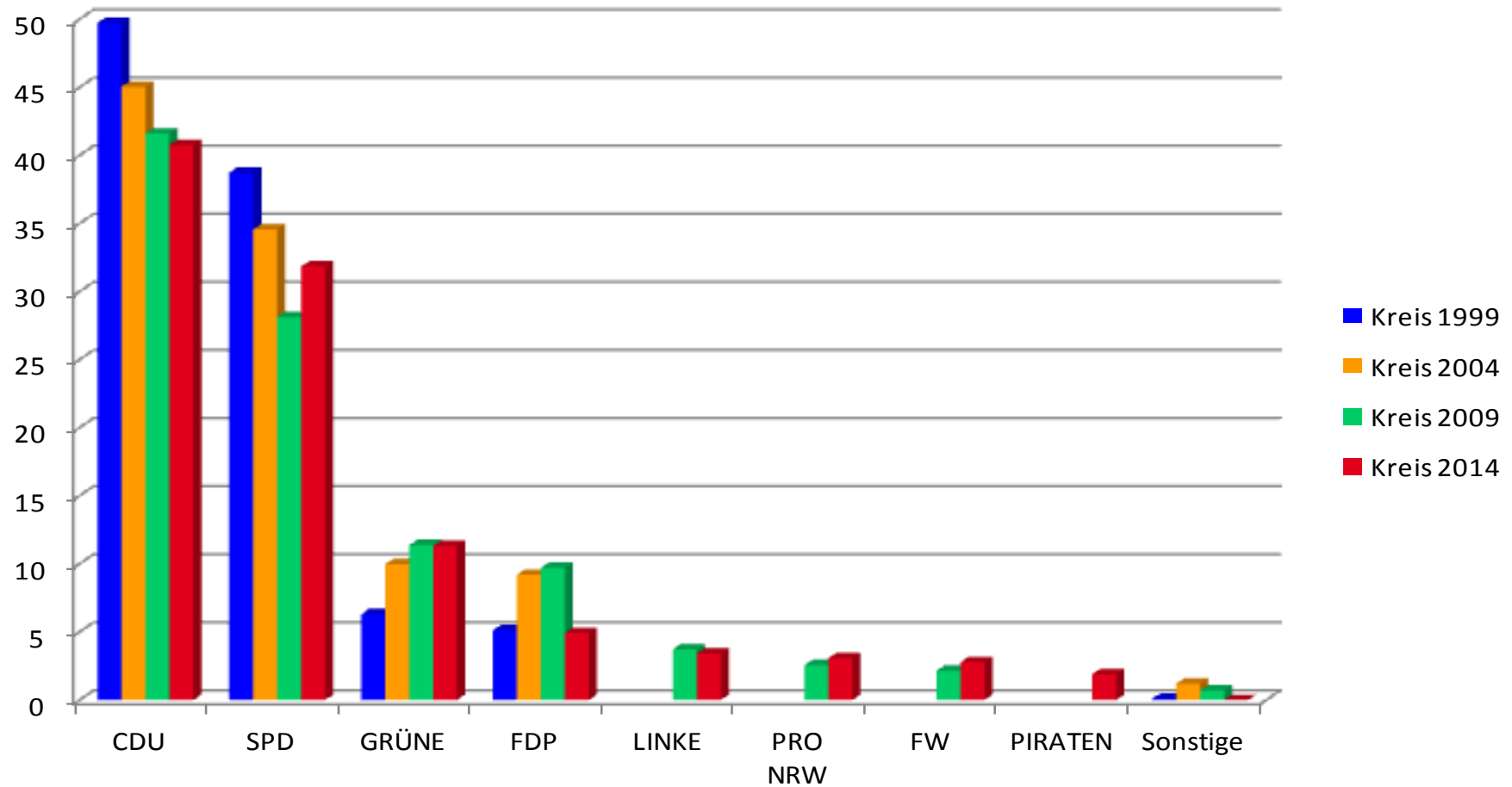
alle Werte in Prozent

KREISTAGSWAHLN SEIT 1999, KREIS GESAMT

	Kreis 1999	Kreis 2004	Kreis 2009	Kreis 2014
CDU	49,7	45,0	41,6	40,8
SPD	38,7	34,6	28,1	31,8
GRÜNE	6,3	10,0	11,4	11,3
FDP	5,1	9,2	9,7	4,9
LINKE			3,7	3,4
PRO NRW			2,6	3,1
FW			2,2	2,8
PIRATEN				1,9
Sonstige	0,1	1,2	0,7	0,0

alle Werte in Prozent

KREISTAGSWAHLLEN SEIT 1999, KREIS GESAMT



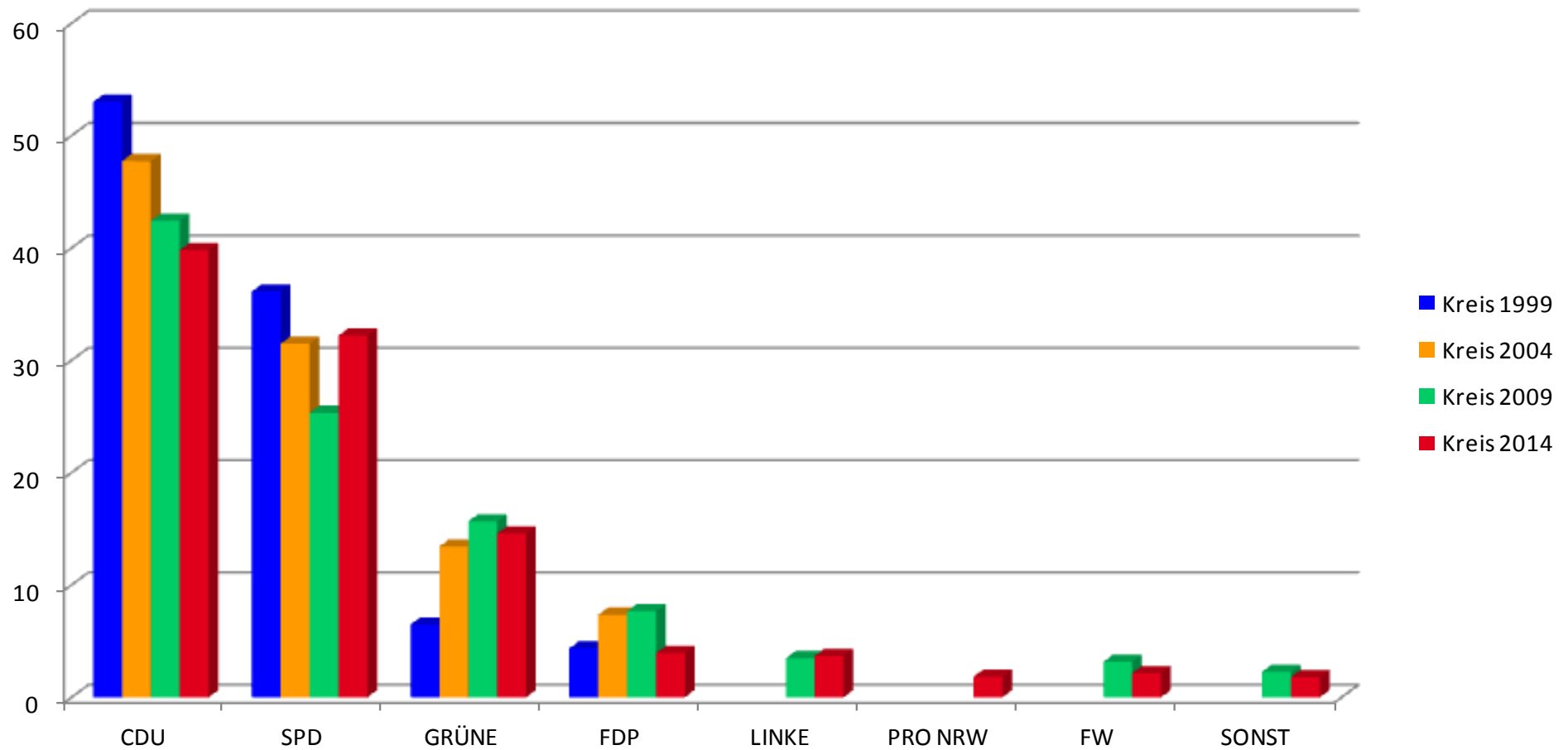
alle Werte in Prozent

KREISTAGSWAHLN SEIT 1999, NUR BRÜHL

	Kreis 1999	Kreis 2004	Kreis 2009	Kreis 2014
CDU	53,0	47,7	42,4	39,8
SPD	36,1	31,5	25,3	32,2
GRÜNE	6,5	13,4	15,7	14,6
FDP	4,4	7,4	7,7	3,9
LINKE			3,5	3,7
PRO NRW				1,8
FW			3,2	2,2
SONST			2,3	1,8

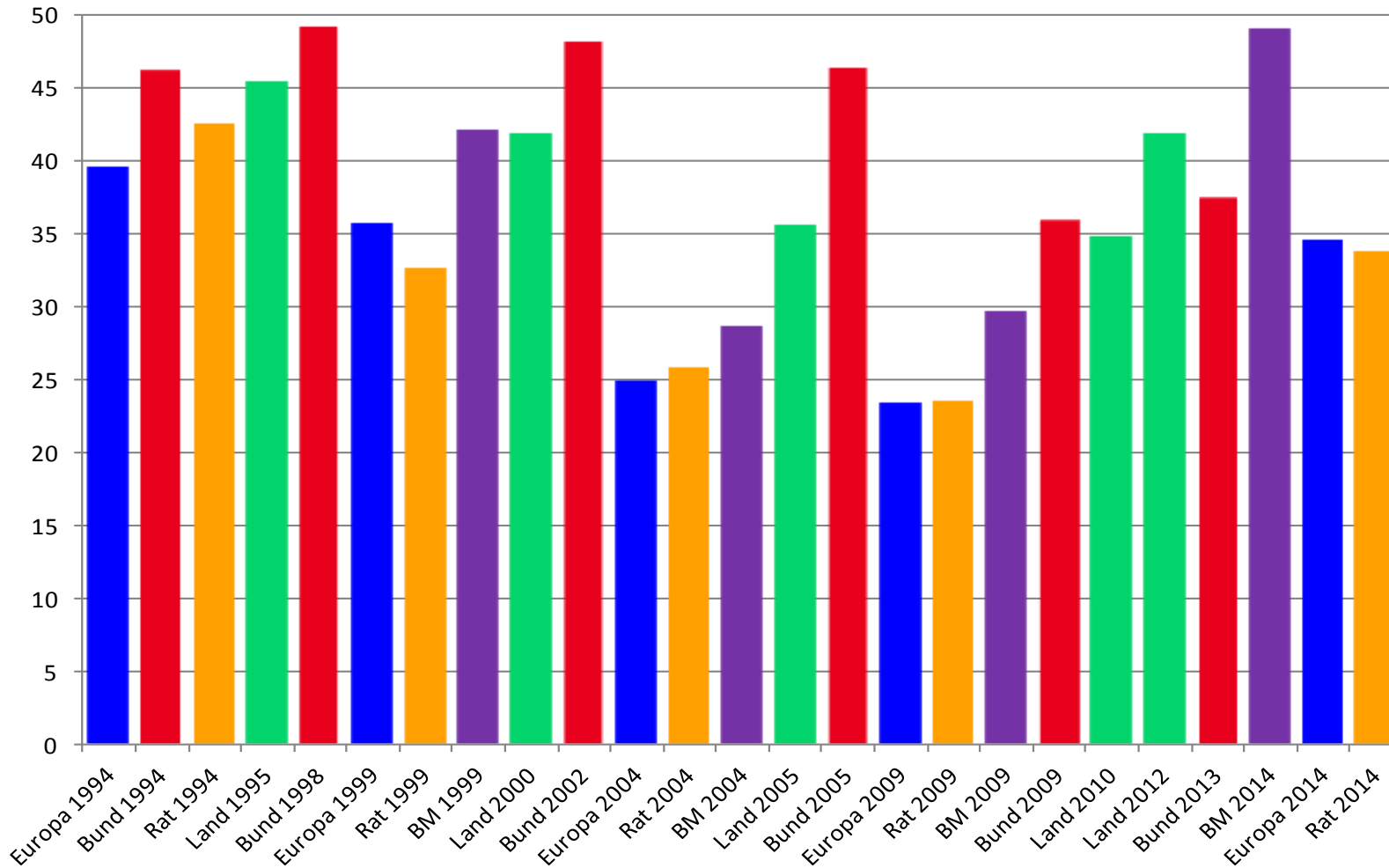
alle Werte in Prozent

KREISTAGSWAHLLEN SEIT 1999, NUR BRÜHL



alle Werte in Prozent

ALLE WAHLEN SEIT 1994, NUR SPD



alle Werte in Prozent

VIELEN DANK
FÜR EURE AUFMERKSAMKEIT!